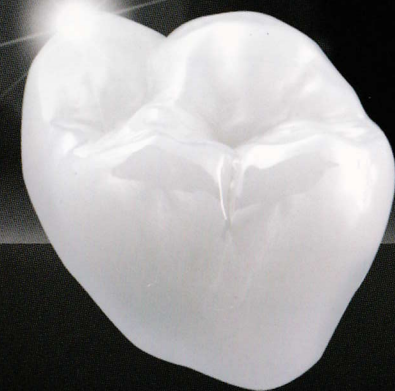


より  
より  
美しく、  
強く、



ZENOSTAR  
crown

体に優しい  
オールジルコニアの人工歯素材  
[ゼノスタークラウン]

ZENOTEC

あなたなら、  
どれをお口の中に入れてたいですか？



現在の歯科では、金属を使用した治療が主流となっています。  
その主なものが保険治療で、使用される金属は経済的な面から  
シルバー色で値段が安い金属です。

それに対して自費治療で使われている金属は、保険治療で使用  
されている金属と比べ高価ですが、歯科用の金属の中でも生体  
親和性が良い金（ゴールド）やプラチナが多く入って、なおかつ  
お口の中に入れても目立ちづらいゴールド色の金属です。

しかし両方の金属には共通の欠点が二つあります。

①金属の中に含まれている金属イオンによって、金属アレルギーを引き起こす患者さんも少なくないということ。

②金属は価値があることから投資の材料であるため、価格が左右されやすく、安定した価格で提供できないということ。

これらの事実を、多くの患者さんが知りません。特に金属アレルギーに関しては、多くの場合ニッケル・クロム・コバルトですが、もちろん金で発症する患者さんもいます。

そこで弊社では、生体親和性が良く、供給する価格が安定しているジルコニアに着目しました。

また、ジルコニアのその他の特性として銀色よりも金色よりも口の中で目立たない白色。また、歯科の白い材料の中で一番強度がある。これらのことから、このゼノスタークラウンをご提供させていただくことになりました。

誰もが夢見た、理想的な人工歯素材。

ゼノスタークラウンは、  
日本国内において薬事承認を  
取得したジルコニア素材を使用し  
日本国内で製作・加工された  
“Made in Japan”の  
クラウン（かぶせもの）です。



Q 〈ジルコニア〉って  
どんなもの？

陶磁器と同じ〈セラミックス〉の仲間です。  
しかし、食器とは違い硬質で強度のある素  
材です。ゼノスタークラウンは、すべて〈ジル  
コニア〉で、できています。

CERAMICS



Q 「体に優しい」って  
どういうこと？

〈ジルコニア〉は金属と違いアレルギーが  
ほとんどない、生体親和性の良い素材です。  
長年、人工関節で使われるなど高い実績が  
あります。

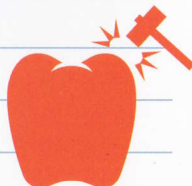
SEAFTY



Q どのくらいの  
強度があるの？

噛む力が強い奥歯にも使え、また歯ぎしり癖  
がある方やスポーツ中に歯を食い縛る癖の  
ある方にも安心してご使用いただけます。

STRONG



Q どうして自然な  
白色なの？

ゼノスタークラウンの材料となる〈ジルコ  
ニア〉は、単に白だけでなく従来のもの  
よりも透明感が高い為、より自然な白さを  
実現できます。

WHITE



## ゼノスタークラウンを お口の中に入れるメリットを お分かりいただけましたか？

体に優しく、白くて、丈夫な素材  
〈ジルコニア〉の特性を  
フルに使ったクラウンです。



従来の金属クラウン(かぶせもの)



ゼノスタークラウン